

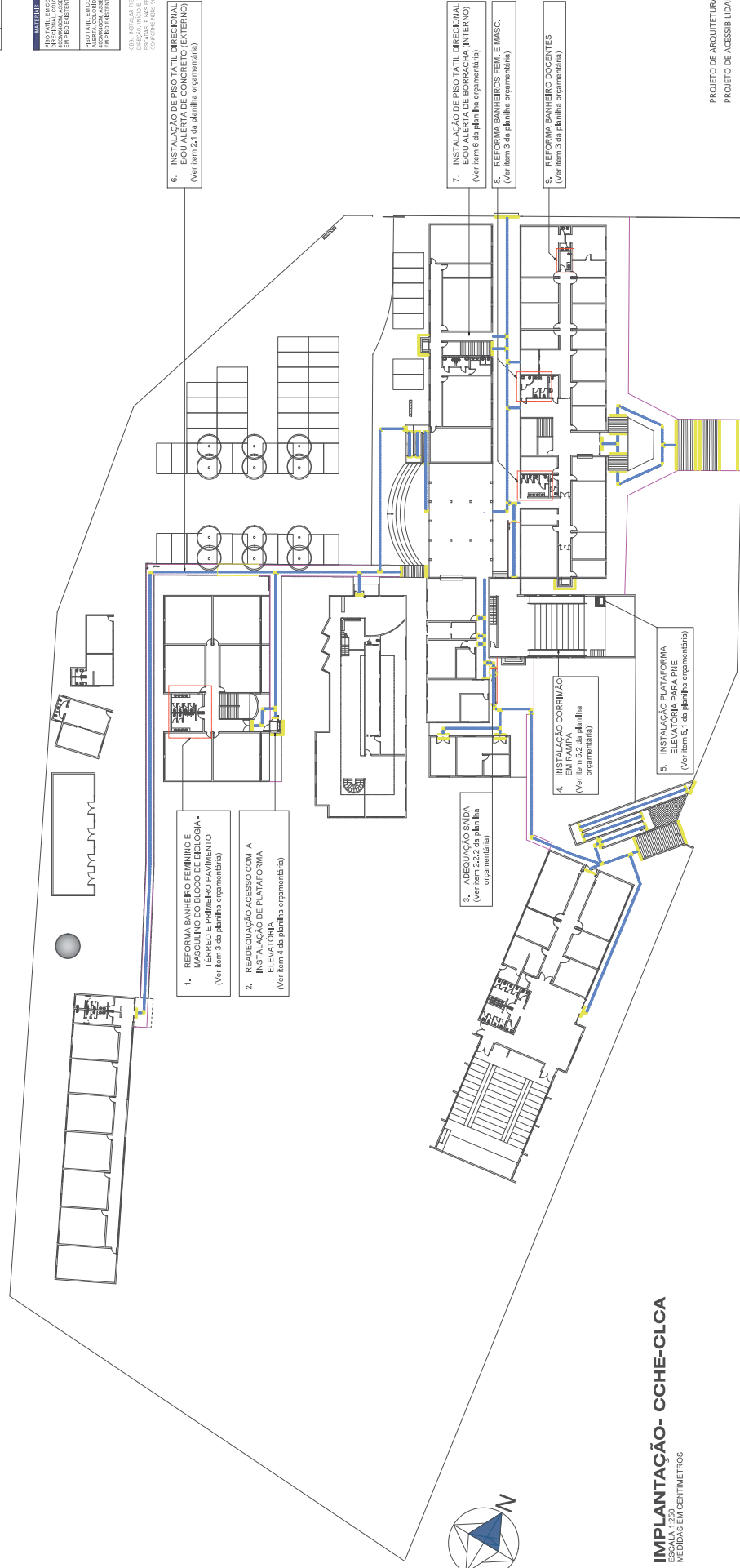
IMPLANTAÇÃO- CCHE-CLCA
ESCALA 1:750
MEDIDAS EM CENTÍMETROS

CQHE E GLCA	
BLOCOS	
1	BRUNO PI
2	BRUNO LEMOS
3	BRUNO LACERDA
4	BLOOMBERG/REUTERS
5	ALFRED
6	JOSE LUIZ
7	EDUARDO ALVES/REUTERS
8	REUTERS
9	REUTERS
10	REUTERS
11	REUTERS
12	REUTERS

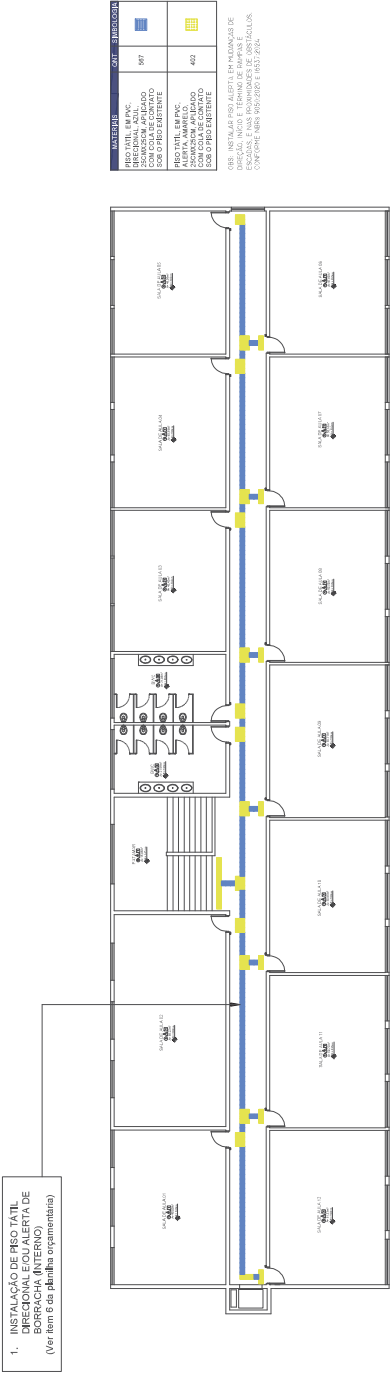
SIMBOLOGIA	
	4. CONCLUSÃO
	1. CONSIDERAÇÕES
	2. CÁLCULO E TESTES COM HIPÓTESE DE NULO
	3. TESTES
	4. TESTES DE ALBERTA
	5. TESTES DE REGRESSÃO

MATERIAS	QNT	INTEGRO
PISO TATIL. EM CONCRETO, DIFERENCIAL, COLORIDO, 400MMx400CM, ACESITADO EM PISO EXISTENTE	2,587	
PISO TATIL. EM CONCRETO, ALERTA, COLORIDO, 400MMx400CM, ACESITADO EM PISO EXISTENTE	721	

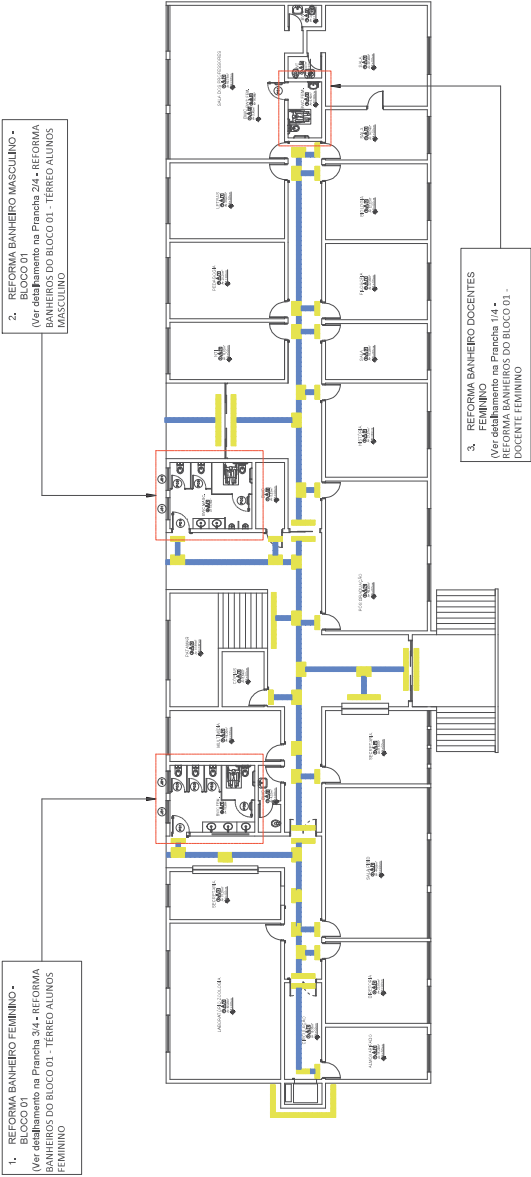
Obs: Instalar R90 ALERTA EM MUDANÇAS DE DIREÇÃO, INÍCIO E TÉRMINO DE RUÍPAS E ESCADAS, E NAS PROXIMIDADES DE OBSTÁCULOS.



IMPLANTAÇÃO- CCHE-CLCA
ESCALA 1:250
MEDIDAS EM CENTÍMETROS



PLANTA BAIXA - PRIMEIRO PAVIMENTO - BLOCO 01
ESCALA 1:100
MEDIDAS EM CENTIMETROS



PLANTA BAIXA - TÉRREO - BLOCO 01
ESCALA 1:100
MEDIDAS EM CENTIMETROS

808 O PRÓXIMO CASO



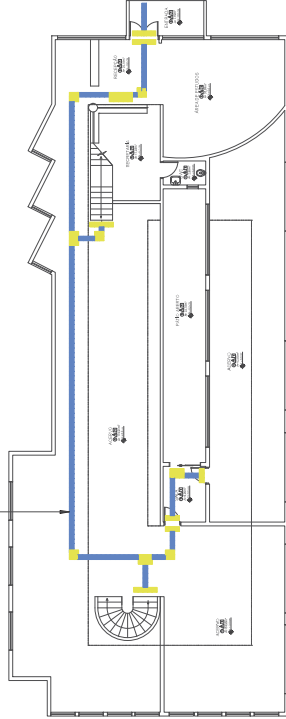
ESCALA 1:100
MEDIDAS EM CENTÍMETROS

Obs: Instalar piso alerta em mudanças de direção, início e término de rampas e escadas, e nas proximidades de obstáculos. Confirme nos Q160/200 e 165/2024.



ESCALA 1:100

OBS: INSTALAR PISO ALTA EM MUDANÇAS DE DIREÇÃO, INÍCIO E TÉRMINO DE RAMPA E ESCADAS, E NAS PROXIMIDADES DE OBSTÁCULOS. CONFORME NR-23 9.50.2120 E 10.537.2124.



ESCALA 1:100

ESCALA 1:100

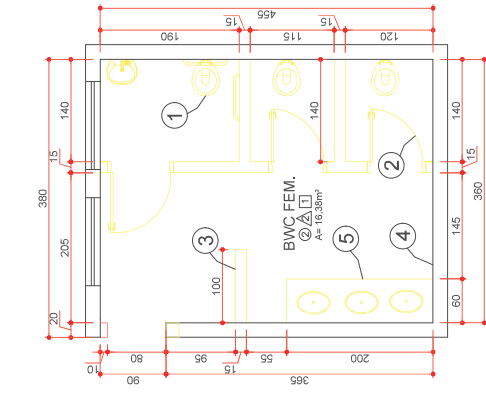
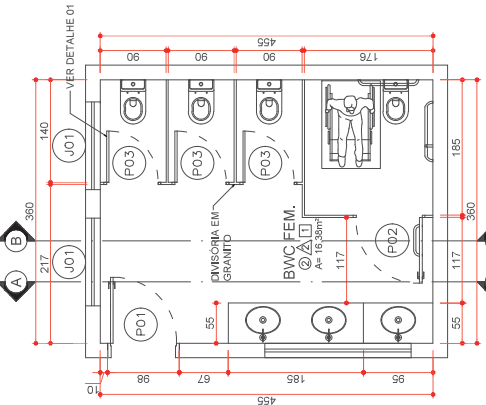
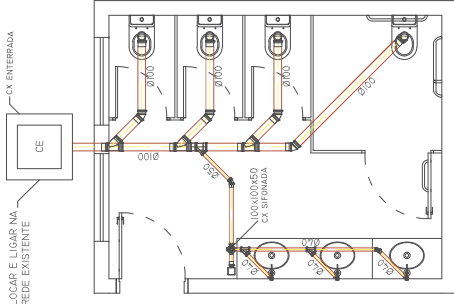
LEGENDA ELÉTRICA

ELETRODUTO NO TETO

LUMINÁRIA TIPO CALHA PI LAMP. LED-SOBREPOR

TOMADA A 1,10M DO PISO

INTERRUPTOR A 1,10M DO PISO



PLANTA BAIXA
HIDRÁULICA
ESCALA 1:50
MEDIDAS EM CENTÍMETROS

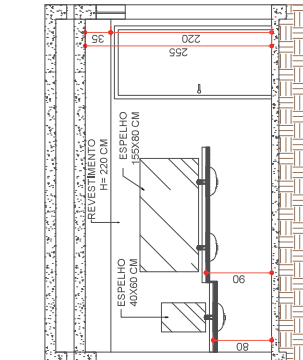
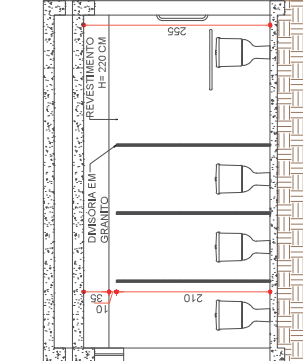
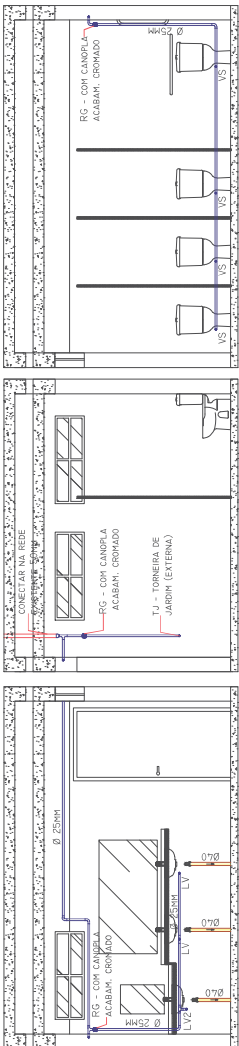
PLANTA BAIXA
EXISTENTE
ESCALA 1:50
MEDIDAS EM CENTÍMETROS

PLANTA BAIXA
HIDRÁULICA
ESCALA 1:50
MEDIDAS EM CENTÍMETROS

PLANTA BAIXA
ELÉTRICA
ESCALA 1:50
MEDIDAS EM CENTÍMETROS

MATERIAL - AE	
REDUÇÃO 50x25MM	01 UN
JOELHO 90° 25MM	01 UN
JOELHO 90° 25MM (BUCHA LATÃO)	04 UN
TE 25 MM	03 UN
TE 25 MM (BUCHA LATÃO)	04 UN
ADAPTADOR CURTO 25MM x3/4"	03 UN
REGISTRO DE GAVETA 3/4"	03 UN
TUBO PVC 50MM (1/2")	0,75 M
TUBO PVC 25MM (1/4")	20,0 M

ALTURA DOS PONTOS DE UTILIZAÇÃO	
RG - REGISTRO DE GAVETA	200 CM
VS - VASO SANITÁRIO COM CAIXA ACORPLADA	20 CM
LV - LAVATÓRIO	60 CM
LV2 - LAVATÓRIO PNE	50 CM
MIC - VALVULA DE RESCARGA PARA VICTORIO	70 CM
TJ - TORNEIRA DE JARDIM	70 CM



ELEVAÇÃO 01
HIDRÁULICA
ESCALA 1:50
MEDIDAS EM CENTÍMETROS

ELEVAÇÃO 02
HIDRÁULICA
ESCALA 1:50
MEDIDAS EM CENTÍMETROS

ELEVAÇÃO 03
HIDRÁULICA
ESCALA 1:50
MEDIDAS EM CENTÍMETROS

LEGENDA HIDRÁULICA

CAIXA SFONADA

RAIO SFONADO

JOELHO 45°

JOELHO 90°

JUNÇÃO SIMPLES

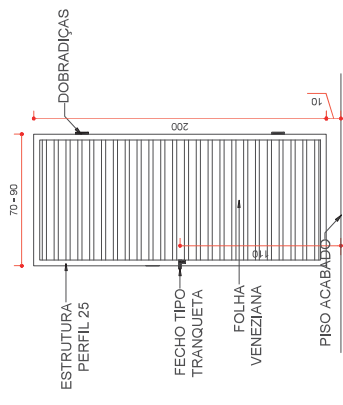
CAIXA DE INSPEÇÃO ESGOTO

RELAÇÃO DE REVESTIMENTOS	
RSOS	
1	BARRO COZIDO
2	CERÂMICO
PAREDE	
A	PINTURA LÁTEX
A	CERÂMICO 12x20cm E PINTURA LÁTEX
TETO	
1	LAJE DE CONCRETO PINTADA
2	FORRO EM PVC
3	FORRO DE MADEIRA

SERVIÇOS	
1	REMOÇÃO DAS LOUÇAS
2	REMOÇÃO DAS PORTAS
3	DEMOLIÇÃO DA ALVENARIA
4	DEMOLIÇÃO DO REVESTIMENTO
5	REMOÇÃO DA BANCADA

SIMBOLOGIA	
	MANTER
	A DEMOLIR
	A CONSTRUIR

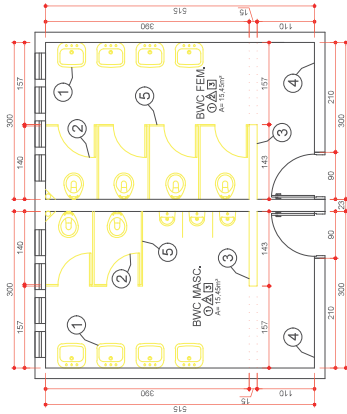
RELAÇÃO DE ESQUADRIAS			
QUANT.	DESCRIÇÃO	QUANT.	DESCRIÇÃO
02	TIPO BASCULANTE - ESQUADRIA EM FERRO-EXISTENTE	02	
PORTAS			
QUANT.	DESCRIÇÃO	QUANT.	DESCRIÇÃO
01	PORTA DE MADEIRA - GROSSO - TIPO LIA	01	
01	PORTA DE ALUMÍNIO - GROSSO - TIPO LIA	01	



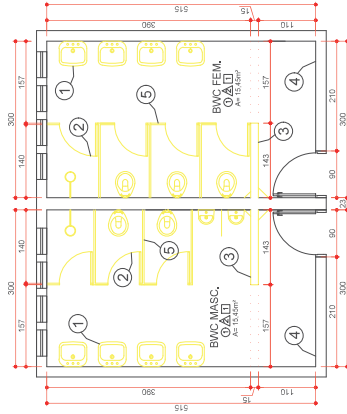
DETALHE 01
ESCALA 1:25
MEDIDAS EM CENTÍMETROS

REFORMA NOS BANHEIROS - CCHE - CJ
REFORMA BANHEIROS DO BLOCO 01 -
TÉRREO ALUNOS FEMININO

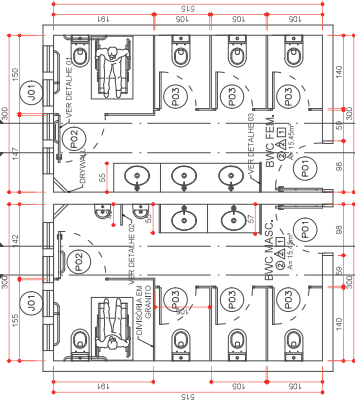
UNIVERSIDADE ESTADUAL DO RIO DE JANEIRO - UERJ
CURSO DE ARQUITETURA E URBANISMO
NOME: MARIA
CUI: A3388-7
INDICADA
JULHO/2024
MALU



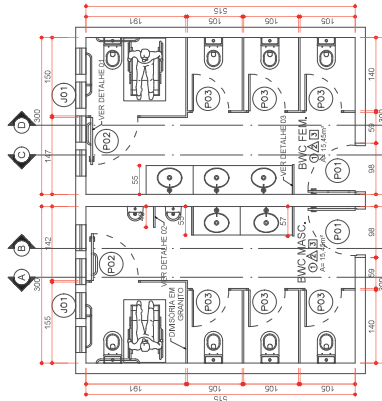
ESCALA 1:50
MEDIDAS EM CENTÍMETROS



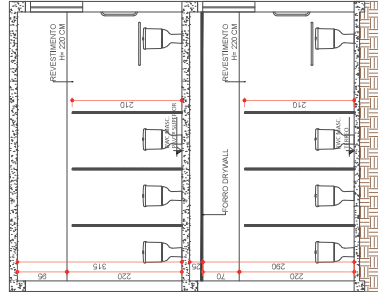
ESCALA 1:50
MEDIDAS EM CENTÍMETROS



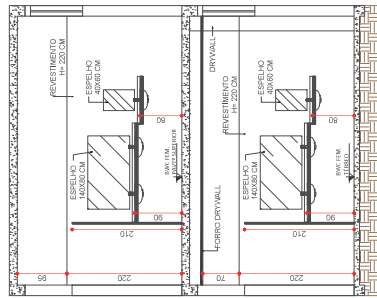
ESCALA 1:50
MEDIDAS EM CENTÍMETROS



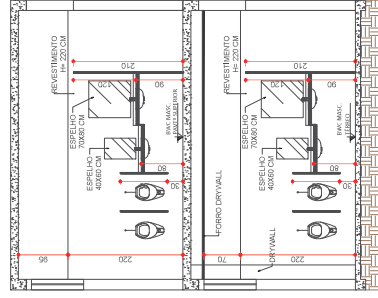
ESCALA 1:50
MEDIDAS EM CENTÍMETROS



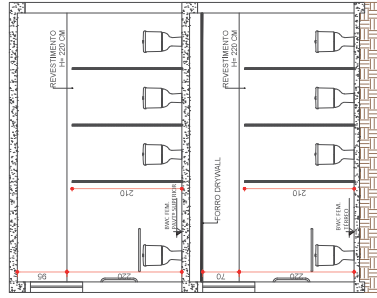
ESCALA 1:50
MEDIDAS EM CENTÍMETROS



ESCALA 1:50
MEDIDAS EM CENTÍMETROS



ESCALA 1:50
MEDIDAS EM CENTÍMETROS



ESCALA 1:50
MEDIDAS EM CENTÍMETROS

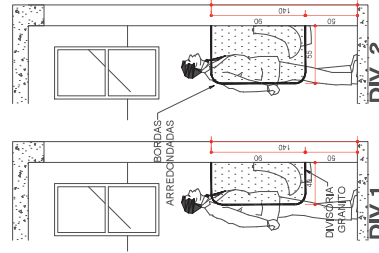
JANELAS		
CODIGO	DESCRIÇÃO	QUANT.
281	JANELA 150X150	18
PORTAS		
CODIGO	DESCRIÇÃO	QUANT.
301	PORTA DE ALUMINIO 150X150	04
302	PORTA DE ALUMINIO 150X150	05
303	PORTA DE ALUMINIO 150X150	05

SERVIÇOS	
1	REMOÇÃO DAS LOUÇAS
2	REMOÇÃO DAS PORTAS
3	DEMOLIÇÃO DA ALVENARIA
4	DEMOLIÇÃO DO REVESTIMENTO
5	REMOÇÃO DAS UNIFORMES

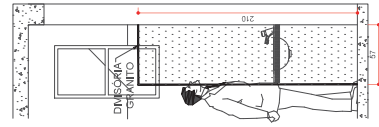
SIMBOLOGIA	
	MANTER
	A DEMOLIR
	A CONSTRUIR

RELAÇÃO DE REVESTIMENTOS	
PAREDE	
①	GRANILITE
②	CERÂMICO
PAREDE	
△	PINTURA LATEX
△	CERÂMICO P/25cm² E PINTURA LATEX
TETO	
1	LAJE DE CONCRETO PRONTA
2	FORRO EM PVC
3	FORRO DE GYPSWALL

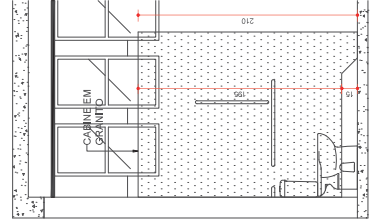
PARA A INSTALAÇÃO DAS BARRAS E
ACESSÓRIOS SANITÁRIOS OBSERVAR E
EXECUTAR RESPEITANDO A ABNT NBR 9050.



ESCALA 1:25
MEDIDAS EM CENTÍMETROS



ESCALA 1:25



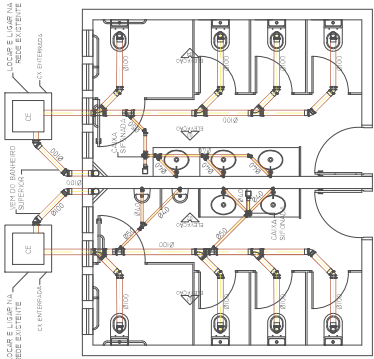
ESCALA 1:25

REFORMA NOS BANHEIROS - CCHE - CJ

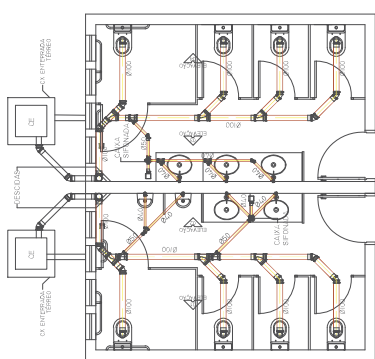
© 2004 The Authors
Journal compilation © 2004 Blackwell Publishing Ltd

MALLU JULHO/2024

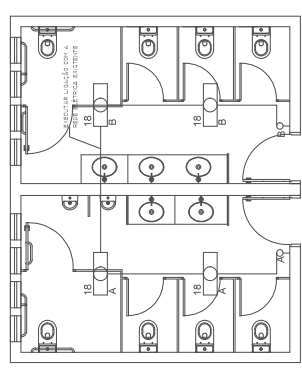
INDICADORA



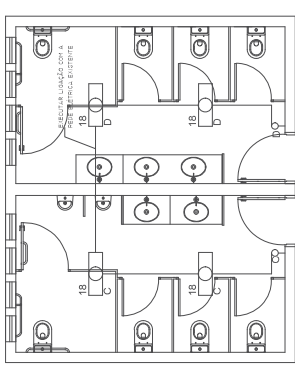
PLANTA BAIXA - TÉRREO
HIDRÁULICA
ESCALA 1:50
MEDIDAS EM CENTÍMETROS



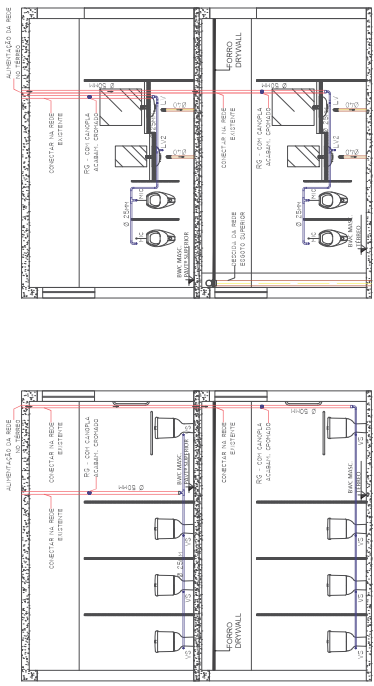
PLANTA BAIXA - 1º PAVIMENTO
HIDRÁULICA
ESCALA 1:50
MEDIDAS EM CENTÍMETROS



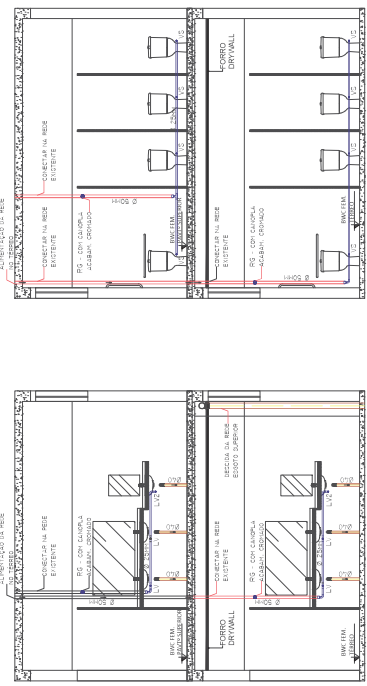
PLANTA BAIXA - TÉRREO
ELÉTRICA
ESCALA 1:50
MEDIDAS EM CENTÍMETROS



PLANTA BAIXA - 1º PAVIMENTO
ELÉTRICA
ESCALA 1:50
MEDIDAS EM CENTÍMETROS



ELEVAÇÃO 01
HIDRÁULICA
ESCALA 1:50
MEDIDAS EM CENTÍMETROS



ELEVAÇÃO 03 **HIDRÁULICA** ESCALA 1:50 MEDIDAS EM CENTÍMETROS

[illegible]

LEGENDA HIDRÁULICA

- CAIXA SIFONADA
- RALO SIFONADO
- JOELHO 45°
- JOELHO 90°
- JUNÇÃO SIMPLES
- CAIXA DE INSPEÇÃO ESCOTO

LEGENDA ELÉTRICA

	ELETRÓDUTO NO TETO
	LUMINÁRIA TIPO CALHA P/ LAMP. LED - SOBREPOR
	TOMADA A 1,10M DO PISO
	INTERRUPTOR A 1,10M DO PISO

REFORMA NOS BANHEIROS - CCHÉ - C1
REFORMA BANHEIROS MASCULINO E FEMININO
DO BLOCO 03 - TÉRREO E PRIMEIRO PAVIMENTO

INDICADA	JULHO/2024	MALU
BRASIL CRÉDITO CNPJ: 4052388-2		
UNIVERSIDADE CATÓLICA DO NORTE DO PARANÁ - UNICAT CNPJ: 04.845.028/0001-54		

Documento: **04.ARQUITETURACCHE_CLCA.pdf**.

Assinatura Qualificada realizada por: **Fabio Antonio Neia Martini** em 30/10/2024 14:12.

Assinatura Simples realizada por: **Malu Ohira (XXX.384.589-XX)** em 05/09/2024 13:27 Local: UENP/RTA/PROPAV/SECOBRAS.

Inserido ao protocolo **22.713.715-0** por: **Leticia Sacoman Sampaio** em: 05/09/2024 13:19.



Documento assinado nos termos do Art. 38 do Decreto Estadual nº 7304/2021.

A autenticidade deste documento pode ser validada no endereço:

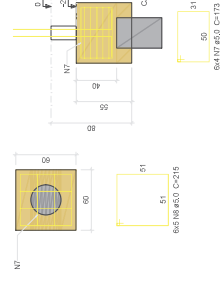
<https://www.eprotocolo.pr.gov.br/spiweb/validarDocumento> com o código:

b14949be270840956ad9141340746d9e.



B1-E2-B3-B4-B5-B6
1x53'30(6)

CORTE
ESC 1:25



P1=P2

ESC 1:25



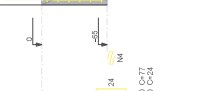
P3

ESC 1:25



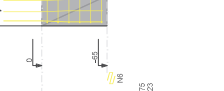
P4

ESC 1:25



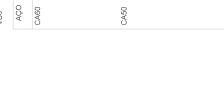
P5=P6

ESC 1:25



META 133

ESC 1:25



Relação do aço

B6	B3	B5	V1	V4	V5
ACO	N	DIAM	QUANT	CALCUL	C TOTAL
CA50	1	5,0	16	77	1382
	3	5,0	3	2	435
	5	5,0	3	67	435
	6	5,0	3	67	435
	8	5,0	3	67	435
	9	5,0	12	23	276
	11	5,0	12	23	276
	12	5,0	30	115	6460
	13	5,0	30	115	6460
	14	5,0	30	115	6460
CA50	10	5,3	13	78	152
	11	5,3	13	78	152
	12	5,3	13	78	152
	13	5,3	13	78	152
	14	5,3	13	78	152
	15	5,3	13	78	152
	16	5,3	13	78	152
	17	5,3	13	78	152
	18	5,3	13	78	152
	19	5,3	13	78	152
CA50	20	5,0	30	115	6460
	21	5,0	30	115	6460
	22	5,0	30	115	6460
	23	5,0	30	115	6460
	24	5,0	30	115	6460
	25	5,0	30	115	6460
	26	5,0	30	115	6460
	27	5,0	30	115	6460
	28	5,0	30	115	6460
	29	5,0	30	115	6460
CA50	30	5,0	30	115	6460
	31	5,0	30	115	6460
	32	5,0	30	115	6460
	33	5,0	30	115	6460
	34	5,0	30	115	6460
	35	5,0	30	115	6460
	36	5,0	30	115	6460
	37	5,0	30	115	6460
	38	5,0	30	115	6460
	39	5,0	30	115	6460
CA50	40	5,0	30	115	6460
	41	5,0	30	115	6460
	42	5,0	30	115	6460
	43	5,0	30	115	6460
	44	5,0	30	115	6460
	45	5,0	30	115	6460
	46	5,0	30	115	6460
	47	5,0	30	115	6460
	48	5,0	30	115	6460
	49	5,0	30	115	6460
CA50	50	5,0	30	115	6460
	51	5,0	30	115	6460
	52	5,0	30	115	6460
	53	5,0	30	115	6460
	54	5,0	30	115	6460
	55	5,0	30	115	6460
	56	5,0	30	115	6460
	57	5,0	30	115	6460
	58	5,0	30	115	6460
	59	5,0	30	115	6460
CA50	60	5,0	30	115	6460
	61	5,0	30	115	6460
	62	5,0	30	115	6460
	63	5,0	30	115	6460
	64	5,0	30	115	6460
	65	5,0	30	115	6460
	66	5,0	30	115	6460
	67	5,0	30	115	6460
	68	5,0	30	115	6460
	69	5,0	30	115	6460
CA50	70	5,0	30	115	6460
	71	5,0	30	115	6460
	72	5,0	30	115	6460
	73	5,0	30	115	6460
	74	5,0	30	115	6460
	75	5,0	30	115	6460
	76	5,0	30	115	6460
	77	5,0	30	115	6460
	78	5,0	30	115	6460
	79	5,0	30	115	6460
CA50	80	5,0	30	115	6460
	81	5,0	30	115	6460
	82	5,0	30	115	6460
	83	5,0	30	115	6460
	84	5,0	30	115	6460
	85	5,0	30	115	6460
	86	5,0	30	115	6460
	87	5,0	30	115	6460
	88	5,0	30	115	6460
	89	5,0	30	115	6460
CA50	90	5,0	30	115	6460
	91	5,0	30	115	6460
	92	5,0	30	115	6460
	93	5,0	30	115	6460
	94	5,0	30	115	6460
	95	5,0	30	115	6460
	96	5,0	30	115	6460
	97	5,0	30	115	6460
	98	5,0	30	115	6460
	99	5,0	30	115	6460
CA50	100	5,0	30	115	6460
	101	5,0	30	115	6460
	102	5,0	30	115	6460
	103	5,0	30	115	6460
	104	5,0	30	115	6460
	105	5,0	30	115	6460
	106	5,0	30	115	6460
	107	5,0	30	115	6460
	108	5,0	30	115	6460
	109	5,0	30	115	6460
CA50	110	5,0	30	115	6460
	111	5,0	30	115	6460
	112	5,0	30	115	6460
	113	5,0	30	115	6460
	114	5,0	30	115	6460
	115	5,0	30	115	6460
	116	5,0	30	115	6460
	117	5,0	30	115	6460
	118	5,0	30	115	6460
	119	5,0	30	115	6460
CA50	120	5,0	30	115	6460
	121	5,0	30	115	6460
	122	5,0	30	115	6460
	123	5,0	30	115	6460
	124	5,0	30	115	6460
	125	5,0	30	115	6460
	126	5,0	30	115	6460
	127	5,0	30	115	6460
	128	5,0	30	115	6460
	129	5,0	30	115	6460
CA50	130	5,0	30	115	6460
	131	5,0	30	115	6460
	132	5,0	30	115	6460
	133	5,0	30	115	6460
	134	5,0	30	115	6460
	135	5,0	30	115	6460
	136	5,0	30	115	6460
	137	5,0	30	115	6460
	138	5,0	30	115	6460
	139	5,0	30	115	6460
CA50	140	5,0	30	115	6460
	141	5,0	30	115	6460
	142	5,0	30	115	6460
	143	5,0	30	115	6460
	144	5,0	30	115	6460
	145	5,0	30	115	6460
	146	5,0	30	115	6460
	147	5,0	30	115	6460
	148	5,0	30	115	6460
	149	5,0	30	115	6460
CA50	150	5,0	30	115	6460
	151	5,0	30	115	6460
	152	5,0	30	115	6460
	153	5,0	30	115	6460
	154	5,0	30	115	6460
	155	5,0	30	115	6460
	156	5,0	30	115	6460
	157	5,0	30	115	6460
	158	5,0	30	115	6460
	159	5,0	30	115	6460
CA50	160	5,0	30	115	6460
	161	5,0	30	115	6460
	162	5,0	30	115	6460
	163	5,0	30	115	6460
	164	5,0	30	115	6460
	165	5,0	30	115	6460
	166	5,0	30	115	6460
	167	5,0	30	115	6460
	168	5,0	30	115	6460
	169	5,0	30	115	6460
CA50	170	5,0	30	115	6460
	171	5,0	30	115	6460
	172	5,0	30	115	6460
	173	5,0	30	115	6460
	174	5,0	30	115	6460
	175	5,0	30	115	6460
	176	5,0	30	115	6460
	177	5,0	30	115	6460
	178	5,0	30	115	6460
	179	5,0	30	115	6460
CA50	180	5,0	30	115	6460
	181	5,0	30	115	6460
	182	5,0	30	115	6460
	183	5,0	30	115	6460
	184	5,0	30	115	6460
	185	5,0	30	115	6460
	186	5,0	30	115	6460
	187	5,0	30	115	6460
	188	5,0	30	115	6460
	189	5,0	30	115	6460
CA50	190	5,0	30	115	6460
	191	5,0	30	115	6460
	192	5,0	30	115	6460
	193	5,0	30	115	6460
	194	5,0	30	115	6460
	195	5,0	30	115	6460
	196	5,0	30	115	6460
	197	5,0	30	115	6460
	198	5,0	30	115	6460
	199	5,0	30	115	6460
CA50	200	5,0	30	115	6460
	201	5,0	30	115	6460
	202	5,0	30	115	6460
	203	5,0	30	115	6460
	204	5,0	30	115	6460
	205	5,0	30	115	6460
	206	5,0	30	115	6460
	207	5,0	30	115	6460
	208	5,0	30	115	6460
	209	5,0	30	115	6460
CA50	210	5,0	30	115	6460
	211	5,0	30	115	6460
	212	5,0	30	115	6460
	213	5,0	30	115	6460
	214	5,0	30	115	6460
	215	5,0	30	115	6460
	216	5,0	30	115	6460
	217	5,0	30	115	6460
	218	5,0	30	115	6460
	219	5,0	30	115	6460
CA50	220	5,0	30	115	6460
	221	5,0	30	115	6460
	222	5,0	30	115	6460
	223	5,0	30	115	6460
	224	5,0	30	115	6460
	225	5,0	30	115	6460
	226	5,0	30	115	6460
	227	5,0	30	115	6460
	228	5,0	30	115	6460
	229	5,0	30	115	6460
CA50	230	5,0	30	115	6460
	231	5,0	30	115	6460
	232	5,0	30	115	6460
	233	5,0	30	115	6460
	234	5,0	30	115	6460
	235	5,0	30	115	6460
	236	5,0	30	115	6460
	237	5,0	30	115	6460
	238	5,0	30	115	6460
	239	5,0	30	115	6460
CA50	240	5,0	30	115	6460
	241	5,0	30	115	6460
	242	5,0	30	115	6460
	243	5,0	30	115	6460
	244	5,0	30	115	6460
	245	5,0	30	115	6460
	246	5,0	30	115	6460
	247	5,0	30	115	6460
	248	5,0	30	115	6460
	249	5,0	30	115	6460
CA50	250	5,0	30	115	6460
	251	5,0	30	115	6460
	252	5,0	30	115	6460
	253	5,0	30	115	6460
	254	5,0	30	115	6460
	255	5,0	30	115	6460
	256	5,0	30	115	6460
	257	5,0	30	115	6460
	258	5,0	30	115	6460
	259	5,0	30	115	6460
CA50	260	5,0	30	115	6460
	261	5,0	30	115	6460
	262	5,0	30	115	6460
	263	5,0	30	115	6460
	264	5,0	30	115	6460
	265	5,0	30	115	6460
	266	5,0	30	115	6460
	267	5,0	30	115	6460
	268	5,0	30	115	6460
	269	5,0	30	115	6460
CA50	270	5,0	30	115	6460
	271	5,0	30	115	6460
	272	5,0	30	115	6460
	273	5,0	30	115	6460
	274	5,0	30	115	6460
	275				

Documento: **05.ESTRUTURALCCHE_CLCA.pdf**.

Assinatura Qualificada realizada por: **Fabio Antonio Neia Martini** em 30/10/2024 14:12.

Assinatura Simples realizada por: **Malu Ohira (XXX.384.589-XX)** em 05/09/2024 13:27 Local: UENP/RTA/PROPAV/SECOBRAS.

Inserido ao protocolo **22.713.715-0** por: **Leticia Sacoman Sampaio** em: 05/09/2024 13:19.



Documento assinado nos termos do Art. 38 do Decreto Estadual nº 7304/2021.

A autenticidade deste documento pode ser validada no endereço:
<https://www.eprotocolo.pr.gov.br/spiweb/validarDocumento> com o código:
67bac9e24497385c661816783e3d7fc2.